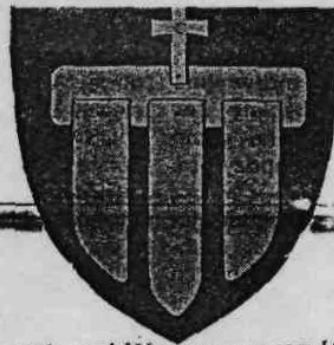


# GMINA RYBNO



Rybno leży w środkowej Polsce w odległości około 65 kilometrów od Warszawy oraz 10 kilometrów od Sochaczewa. Południowo- wschodnia część gminy graniczy z drogą międzynarodową wschód- zachód. Obszar gminy wynosi 78 kilometrów kwadratowych. Gmina obejmuje 25 wiosek oto one :Aleksandrów, Antosin, Bronisławy, Cypriany, Ćmiszew Parcel, Ćmiszew Rybnowski, Erminów, Jasieniec, Józin, Kamięszczyzna, Karolków Rybnowski, Karolków Szwarocki, Konstantynów, Koszajec, Ludwików, Matyldów, Nowa Wieś, Nowy Szwarocin, Rybionek, Rybno, Sarnów, Stary Szwarocin, Wesoła, Wężyki, Złota. Gmina jest podzielona na 42 sołectwa. Teren Gminy zamieszkuje 3 589 osób. Rybno jest gminą o charakterze typowo rolniczym. Z ogólnej powierzchni 7284 ha, użytki rolne zajmują 6536 ha, przeważają grunty orne. W większości są to gospodarstwa ogólnorołne, występują prężnie działające gospodarstwa wyspecjalizowane w chowie trzody chlewnej czy też produkcja mleka. Istotną część rolnictwa zajmuje produkcja sadownicza. Około 500 hektarów sadów daje znaczną produkcję owoców, szczególnie jabłek. Szereg prężnie działających gospodarstw ogrodniczych prowadzi swoje sady w systemie integrowanej produkcji sadowniczej.

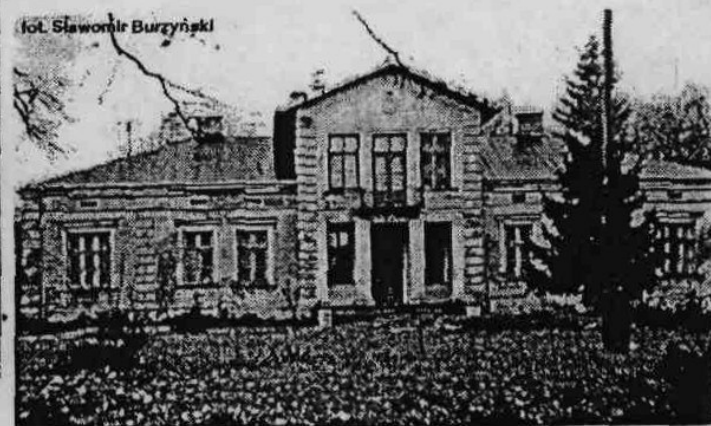
Wójtrem naszej gminy jest Pan Grzegorz Kropiak. Na tym stanowisku jest już drugą kadencję. Decyduje o sprawach gminy, w tym pomaga Mu rada wybierana przez mieszkańców naszej gminy, każdą wieś reprezentuje jedna osoba. W budynku gminy znajduje się Gminna Biblioteka Publiczna. Pracują tam: pani Ewa Bojarowska i pani Małgorzata Boczkowska.

## ZABYTKI

Na terenie naszej Gminy jest wiele pięknych zabytków w tym pałac w Złotej oraz dworek w Rybnie. Jest również wiele drzew pod ochroną m.in. dwie aleje kasztanowe. Pałac w Złotej przed wojną należał do rodziny Bolechowskich. W dworku wiele lat temu mieściła się szkoła podstawowa lecz uczniowie zostali przeniesieni do szkoły w Rybnie. Aktualnie w dworku w Rybnie mieści się muzeum archeologiczne. W okolicach Rybna rośnie wiele drzew które są pod ochroną.



Budyniec Gminy



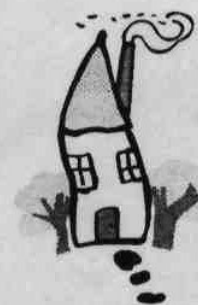
Dworek w Złotej.

# Szkoły na terenie gminy Rybno

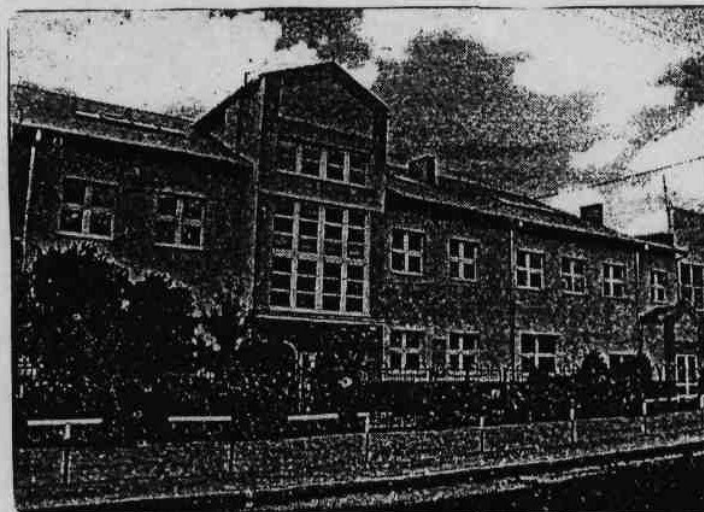
Na terenie naszej gminy znajdują się dwie szkoły podstawowe, gimnazjum oraz Zawodowa Szkoła Rolnicza. Dyrektorem szkoły podstawowej imienia Zygmunta Pruskiego w Rybnie jest pani Dorota Józwiak, zaś szkoły podstawowej w Erminowie pani Emila Sobiech. Dyrektorem gimnazjum w Rybnie jest pani mgr Jolanta Kowalska, a Zawodowej Szkoły Rolniczej mgr Piotr Błaszczak. Szkoła Podstawowa i Gimnazjum w Rybnie nawiązała znajomość z szkołą w Weener. Jednego roku młodzież niemiecka przyjeżdża do nas, zaś następnego uczniowie z naszych szkół jadą do nich. Znajomość ta została zawarta dzięki panu Witoldowi Benderowi który mieszka w dworku w Rybnie. Budynek gimnazjum w Rybnie został niedawno wyremontowany, mamy również nowoczesną salę gimnastyczną. W szkole organizowane są często imprezy samorząd szkolny organizuje dyskoteki, na mikołajki w klasach obdarowujemy się prezentami, rada organizuje dyskoteki andrzejkową i choinkę wraz z poczęstunkiem dla uczniów.



## Imprezy i odpoczynek



W naszej parafii otworzono świetlicę parafialną na którą mogą przychodzić dzieci z Rybna i okolic aby odpocząć od szkoły, pograć w ping-ponga. Świetlica prowadzona jest przez panią Danutą Szlachetę oraz jej córkę Agnieszkę. W świetlicy organizowane są różnego rodzaju dyskoteki. Zawsze 24 VIII obchodzimy święto patrona naszej parafii Bartłomieja w kościele odbywa się msza święta a po niej amatorzy mocnych wrażeń mogą iść na karuzelę lub kupić jakiś drobiażek na straganach.



Budynek Gimnazjum w Rybnie.