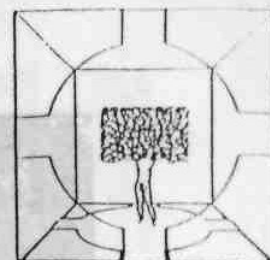
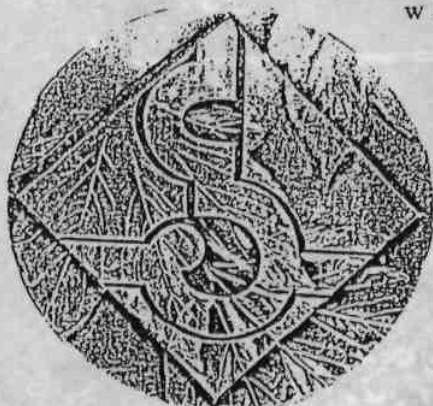


KRAJOBRAZ OGRÓD · PARK

INFORMACJE BIEŻĄCE · NR 1 / 97



X KONKURS na Najlepsze Prace z Zakresu Ochrony Zabytkowych Założeń Ogrodowych w 1996 roku



Został rozstrzygnięty X Konkurs na najlepsze prace z zakresu ochrony zabytkowych założeń ogrodowych w roku 1996.

Konkurs organizowany pod auspicjami Ministerstwa Kultury i Sztuki przeprowadza od roku 1986 Zarząd Ochrony i Konserwacji Zespołów Pałacowo - Ogrodowych, a od 1 stycznia 1994 r. Ośrodek Ochrony Zabytkowego Krajobrazu.

Do Konkursu w 1996 r. Wojewódzcy Konserwatorzy Zabytków i Ośrodek Ochrony Zabytkowego Krajobrazu w Warszawie zgłosili 9 obiektów. Po zapoznaniu się z opiniami Wojewódzkich Konserwatorów Zabytków oraz w oparciu o dokonane przez członków Komisji wizje lokalne Jury Konkursu w składzie:

Przewodniczący:

- dr Andrzej MICHAŁOWSKI

- Dyrektor Ośrodka Ochrony
Zabytkowego Krajobrazu

Członkowie:

- prof. dr hab. Edward BARTMAN

- Szkoła Główna Gospodarstwa
Wiejskiego

- prof. dr hab. Janusz BOGDANOWSKI

- Politechnika Krakowska

- prof. dr hab. Longin MAJDECKI

- Szkoła Główna Gospodarstwa
Wiejskiego

- prof. dr hab. Zdzisław HARABIN

- Ośrodek Ochrony Zabytkowe-
go Krajobrazu

- prof. Marek SIEWNIAK

- Ośrodek Ochrony Zabytkowe-
go Krajobrazu

- mgr inż. Ewa MURAS

- Ośrodek Ochrony Zabytkowe-
go Krajobrazu

- mgr Barbara WERNER

- Ośrodek Ochrony Zabytkowe-
go Krajobrazu

- mgr Juliusz WENDLANDT

- Ośrodek Dokumentacji
Zabytków

- mgr inż. arch. Maria SARNIK-KONIECZNA

- Prezes Stowarzyszenia
Konserwatorów Zabytków

postanowiło przyznać:

* **ZŁOTY MEDAL**

- Urzędowi Miasta i Gminy w Miłosławiu
woj. poznańskie

Za podjęcie i przeprowadzenie rewaloryzacji parku w zespole pałacowo-parkowym w Miłosławiu

- Urzędowi Miasta Wrocławia

Za ciekawą kreację Ogrodu Japońskiego w Parku Szczytnickim

- Urzędowi Miasta Wrocławia

Za prawidłowo wykonane prace rewaloryzacyjne i pielęgnacyjne
w Parku Południowym

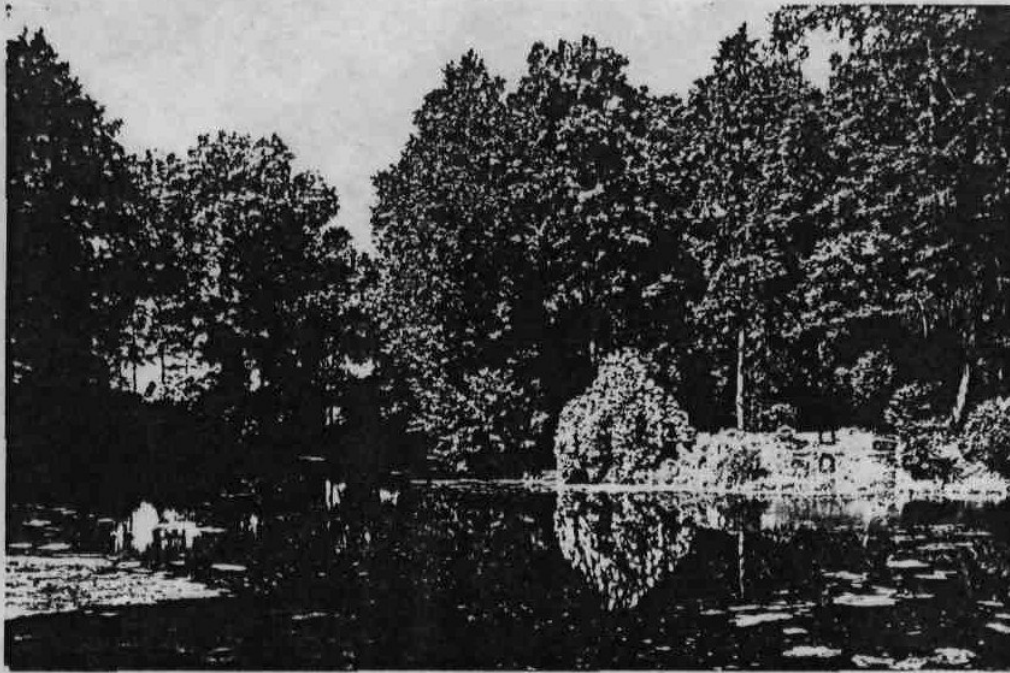
* **SREBRNY MEDAL**

- Państwowemu Muzeum Archeologicznemu w Warszawie

Za pielęgnację parku w zespole dworsko-parkowym w Rybnie
woj. skierniewickie

- Księdzu Proboszczowi Stanisławowi Rabie

Za duże zaangażowanie i zgodne z zasadami konserwatorskimi
uporządkowanie ogrodu przy plebanii w Witnicy, woj. gorzowskie



Rybno

gm. Rybno, woj. skierniewickie

Zespół dworsko-parkowy o powierzchni 7,0 ha wpisany do rejestru zabytków pod numerem 57/62.

Użytkownik: Państwowe Muzeum Archeologiczne w Warszawie
Oddział w Rybnie

Park krajobrazowy założony został w XIX wieku. Kolejnymi właścicielami byli: rodzina Zabłockich, następnie rodzina Koczorowskich, w rękach której obiekt został do końca II Wojny Światowej. Od 1945 roku użytkownikami są kolejno: Gminna Spółdzielnia, Spółdzielnia Inwalidów z siedzibą w Warszawie, a od 1962 roku Państwowe Muzeum Archeologiczne w Warszawie. Na uwagę zasługuje pielęgnowany zgodnie ze sztuką ogrodniczą starodrzew składający się głównie z gatunków rodzimych. Obiekt otrzymał wyróżnienie II stopnia.